

みやちゃん家での過ごし方

児童発達支援

各園、ご自宅へお迎え
↓
来所(健康チェック)
↓
個別療育、集団療育
↓
自由遊び
↓
各園、ご自宅へ送迎

放課後等デイサービス

学校へお迎え
↓
来所(健康チェック)
↓
みやちゃんタイム
個別療育
↓
集団活動
↓
自由遊び
↓
ご自宅へ送迎

〔送迎します〕

学校
みやちゃん家 ⇄ 保育園・幼稚園
自宅

〔みやちゃんタイム〕

宿題をしたり、座って静かに過ごす時間です。宿題がない場合は、パズルやぬり絵、折り紙などを行っています。

〔集団療育〕

「ことば、すうじ、からだ、おんがく、こうさく、せいかつ、クッキング」また「SST(ソーシャルスキルトレーニング)」などのプログラムがあり、小集団(10人前後)の中で、コミュニケーションを学びます。子どもたちが楽しく参加できるよう、様々な活動を取り入れています。

対象者：受給者証の交付を受けている児童
未就学児から18歳高校卒業まで

定員：児童発達支援・放課後等デイサービス
合わせて10名程度

〔個別療育〕

言語聴覚士(ST)、理学療法士(PT)作業療法士(OT)、看護師の専門職員を配置しています。話す力や言葉の理解、読み書きなどに対して言語発達検査や、身体面に着目した運動機能発達検査、手先の運動(鉛筆やはさみの使い方)など・・・専門的な目線で評価・検査を行い、結果に基づいた支援方法にて個別療育を実施していきます。子どもさんの「出来た!」を大切にしながら、進めていくことを心がけています。ご心配なことがございましたら、お気軽にご相談ください。

〔地域交流・企業見学〕

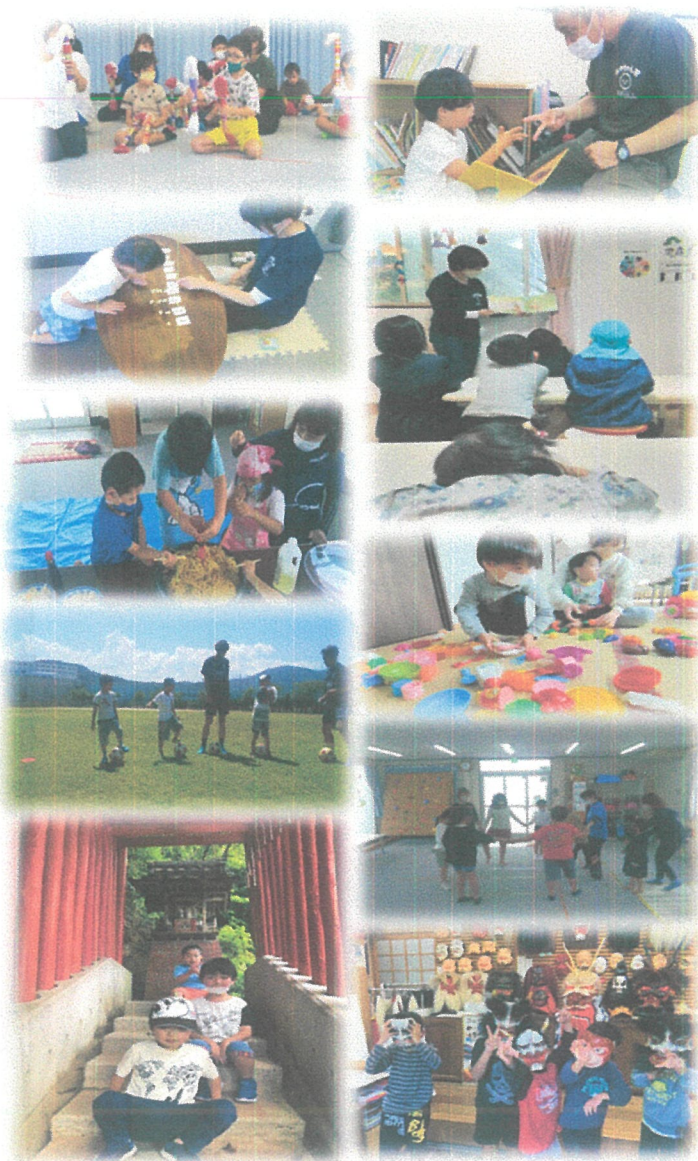
夏休みなどの長期休暇を利用して、交流や見学を行っています。いろいろな経験や体験を通して、将来のビジョンを見つけたり、子どもの可能性や視野が広がるようなお手伝いをしていけたらと思っています。

〔今までの見学や交流先の皆様〕

日本盲導犬協会様、浜田消防署、浜田警察署
マルハマ食品(株)様、石見食品(株)様
(株)ライト様、浜田ガス(株)様
ベルガロッソ浜田様、マリーシア様
周布小学校校区 ひまわり児童クラブ様
など…(順不同)

営業日：月曜日～土曜日
★祝日も営業しています

営業時間：9:30～18:30(平日)
8:30～17:30
(土・祝日・長期休暇)

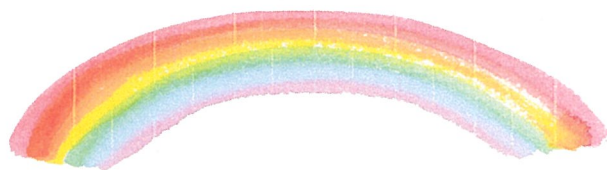


みやちゃん家ってどんな場所？

お子様の個々の特性に応じて、個別療育、集団療育、地域交流などを行っています。

日々の支援を通して楽しみながら安心して過ごせるような環境を提供していきます。

合同会社 笑FULL(えみふる)は、子ども達やご家族、地域の皆さん、職員にとって『**笑顔が溢れる居場所となれるように**』との願いが込められています。子ども達の笑顔が溢れる場所に、ぜひ一度見学に来てみてくださいね。



お問い合わせ・見学など
お気軽にご連絡ください。

〔お問い合わせ先〕



合同会社 笑FULL

〒697-1321

島根県浜田市周布町 口369-1

TEL 0855-25-6312

FAX 0855-25-6313

みやちゃん家
第2

●みやちゃん家

●小池医院

●周布小学校

●キヌヤひなし店

●ローソン
浜田周布店

●みやちゃん家
第3

●トヨタカローラ島根

9

●トリアル浜田店

合同会社 笑FULL

児童発達支援・放課後等デイサービス

みやちゃん家

みやちゃん家 第2

みやちゃん家 第3



えみふる
笑FULL

みんなの笑顔が溢れる居場所になりますように

令和6年4月1日
浜田市長沢町に

【みやちゃん家 神在坂】

open!!

☆江津市への送迎
土曜日営業 致します。